

*Frekvensoppdatering*

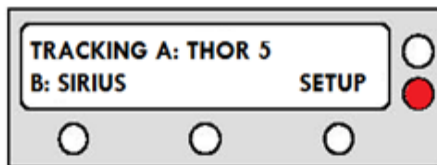
**Intellian  
Technologies™**

*Intellian SAT. TV SYSTEM*

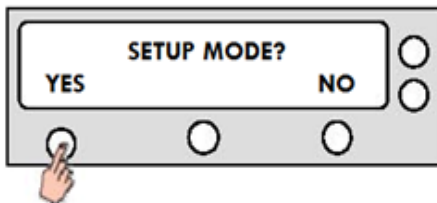


# *Intellian Sat tv.*

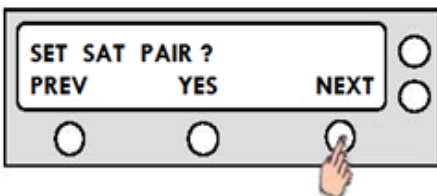
**Sjekk av frekvenslistens versjonsnummer B2 & B3 serien.**



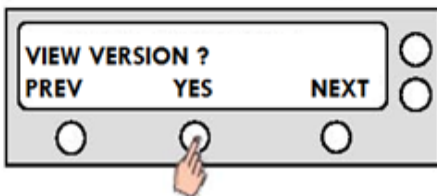
1. Trykk Setup.



2. Trykk YES.



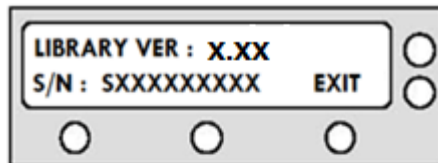
3. Trykk NEXT x 7 ganger.



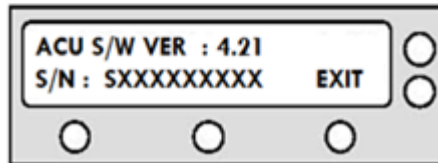
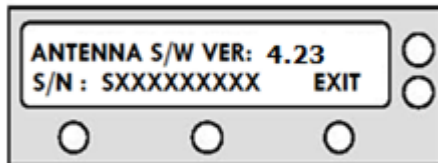
4. Trykk YES.

## *Intellian Sat tv.*

**Sjekk av frekvenslistens versjonsnummer B2 & B3 serien.**



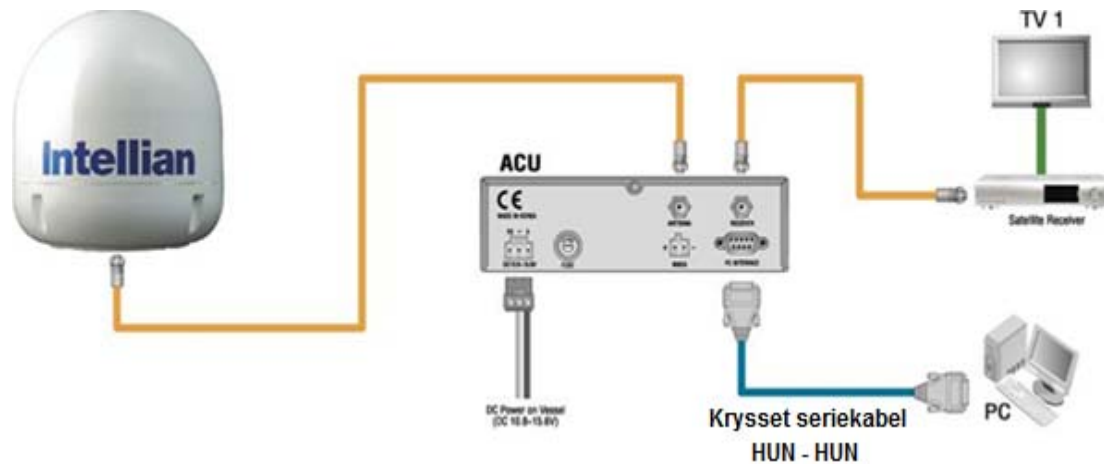
**5. Skjermen vil veksle mellom de tre neste skjermbildene.**



**6. Velg EXIT når du har notert nødvendige versjonsnummer.**

# *Intellian Sat tv.*

## **Oppdatering av frekvensliste på B2 & B3 serien.**



Krever Windows PC med serieport eller USB til serie port adapter.

Medfølgende krysset seriekabel er av typen (full) null-model kabel.

Transportsikring må tas vekk fra antennen om dette er en nymontering.

Oppdatering av ACU kontrollenhet krever at antennen er tilkoblet.

# Intellian Sat tv.

## Oppdatering av frekvensliste på B2 & B3 serien.

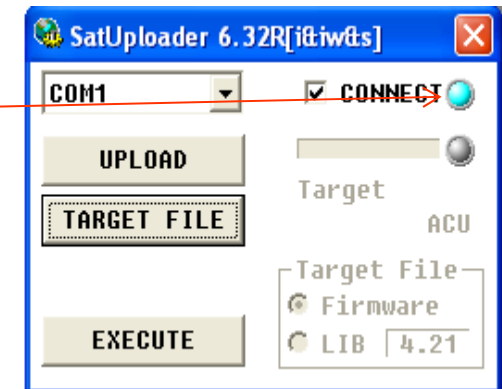
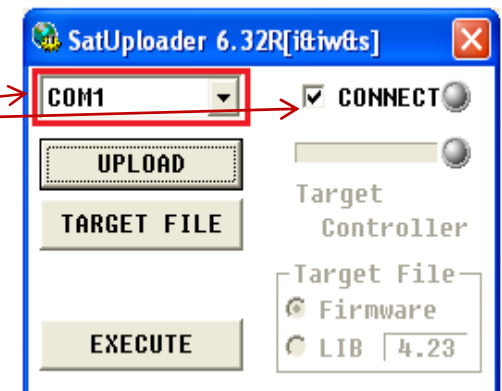
1: Slå av systemet med strømbryter på ACU betjeningsenhet.

2: Start SatUploader. Bruk versjon som følger med i "zip-pakken"

3: Velg riktig COM port og kryss av (v) foran CONNECT.

Sjekk om nødvendig port nummer i Windows Enhetsbehandler. Maks port hastighet skal være satt til 115200. Høyreklikk og velg Egenskaper, deretter Port innstillinger, sett hastighet opp fra 9600 (som er standard i Windows) til 115200.

4: Slå PÅ ACU og sjekk at det lyser blått bak CONNECT.



# Intellian Sat tv.

## Oppdatering av frekvensliste på B2 & B3 serien.

- 5: Velg TARGET FILE LIB
- 6: Velg TARGET FILE
- 6: Velg UPLOAD
- 7: Når oppdateringen er ferdig velger du EXECUTE.

8: Slå av og på systemet med strømbryter på ACU betjeningsenhet.

9: Etter oppdatering av frekvens library (LIB) må NORWAY velges som Region for at oppdatering skal tas i bruk. **NB: må utføres!**

Benytt ACU kontrollenhet og trykk følgende: SETUP MODE, Velg YES, Velg NEXT gjentatte ganger frem til: LOAD REGION INFO, Velg YES, Velg CONTINENT EUROPE, Velg SELECT, velg NEXT frem til REGION NORWAY, velg SELECT. Velg LOAD YES og vent til enheten starter på ny.

